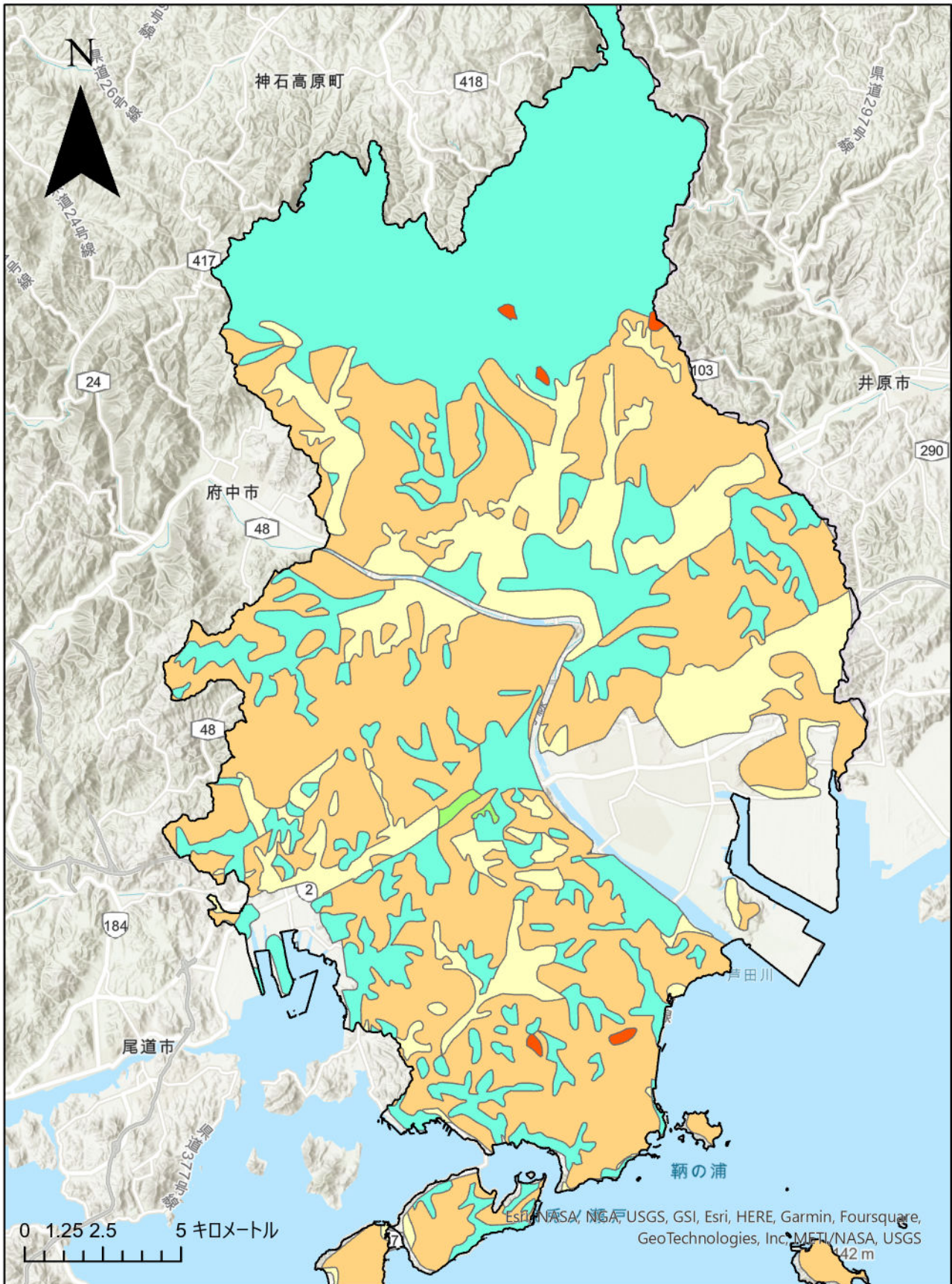


作付けに適した農作物の例（土壌別）



- | | |
|--------------------|----------------------------|
| No.1：砂がかった土 | かぼちゃ, すいか, まくわ, さつまいも, 人参等 |
| No.2：やや砂がかった土 | 馬鈴薯, 大根, きゅうり, キャベツ等 |
| No.3：砂や粘土質を適量に含んだ土 | トマト, なす, ピーマン, 白菜, レタス等 |
| No.4：やや粘り気のある土 | 玉葱, 空豆, エンドウ, ネギ等 |
| No.5：粘土分の多い土 | れんこん, くわい等 |